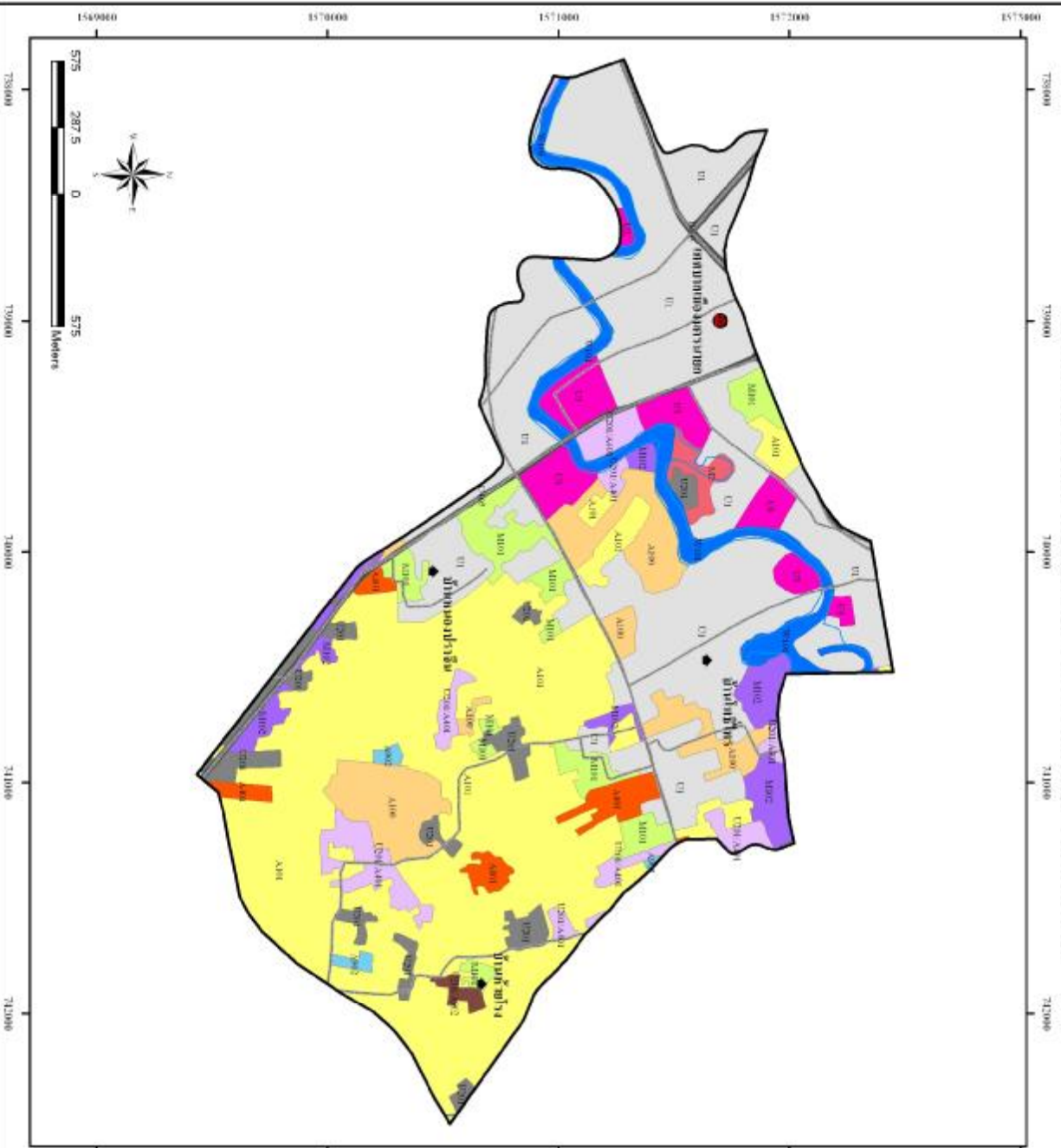


แผนที่สภาพการใช้ที่ดิน ตำบลทรายขาว อำเภอเมืองนครพนม จังหวัดนครพนม



ข้อมูลโดยสังเขป

พิกัดพื้นที่	คำอธิบายของโซนพื้นที่	เนื้อที่(ไร่)	ร้อยละ
A109	นริขันธ์	247	6.31
A101	U1	1,565	34.85
A901	ใช้เกษตร	68	1.74
A902	ตงพื้นที่เกษตรปลูก	14	0.36
M100	ชุมชน	139	4.06
M102	ใช้เกษตร	112	2.86
M2	พื้นที่ชุมชน	27	0.68
U1	พื้นที่เกษตรปลูกนริขันธ์	1,266	32.32
U2	พื้นที่ชุมชน	117	2.99
U201/A401	พื้นที่ชุมชน ใช้เกษตร	142	3.65
U201/A901	พื้นที่ชุมชนเกษตรใช้เกษตรปลูก	11	0.28
U3	ตงพื้นที่เกษตรปลูกนริขันธ์	154	3.93
U302	ถนน	76	1.93
U303	พื้นที่เกษตรปลูก	139	4.06
รวม		3,917	100.00

ข้อมูลสัญลักษณ์พิเศษ

- องค์การบริหารส่วนตำบล(อบต.)
- ⊕ ศาลากลาง
- ⬤ หมู่บ้าน
- จุดบึงสาธารณะ
- ถนน
- ทางน้ำ
- จุดเขตตำบล
- A101 พื้นที่ชุมชน

สำนักงานคณะกรรมการพัฒนา  
 การเมืองและการบริหาร  
 จังหวัดนครพนม

รูปที่ 3-3 แผนที่สภาพการใช้ที่ดิน ตำบลทรายขาว อำเภอเมืองนครพนม จังหวัดนครพนม